



AGIR pour la  
BIODIVERSITÉ



# Site Natura 2000

## Plaine de Barbezières à Gourville

COMITE DE PILOTAGE

29 mars 2022

# Ordre du Jour

Rappels des enjeux Natura 2000

Evolution de l'état de conservation du site

Bilan de la mise en œuvre des actions 2020-2022

Bilan financier





# Rappels des enjeux Natura 2000 et Plaine de Barbezières à Gourville



## Un objectif

**Maintenir et améliorer l'état de conservation**  
des espèces animales et des habitats naturels  
d'intérêt communautaire présents au sein du site  
Natura 2000

## Une démarche

**Concertée** basée sur le **volontariat**

Recherche et **maintien de l'équilibre**

**activités humaines / préservation des milieux naturels**



## 3 outils contractuels basés sur le volontariat

Appui aux **modifications des pratiques**  
→ **Subvention** des coûts engendrés

Parcelles agricoles

### MAEC

(mesures agro-  
environnementales  
climatiques)

Parcelles non agricoles

### Contrats Natura 2000

**Valorisation de bonnes pratiques**  
n'engendrant pas de surcoût

### Charte Natura 2000

**Engagements sur 5 ans**

**Dans les 3 cas : possibilité d'exonérations fiscales (TFNB)**

**Un lien avec la réglementation :  
L'évaluation d'incidences**

Désignation du  
site Natura  
2000

**2004**

Validation  
DOCOB

**2008**



**2014**



**2017**

**2020**

**2024**



Animatrice  
Natura 2000

**Margot DELEULE**

*Basée à Puymoyen*

06 34 20 50 74

[margot.deleule@lpo.fr](mailto:margot.deleule@lpo.fr)

**2022**

**Fin TF**

Décalage du  
marché : octobre  
2020 à février 2022



8 108 ha

2 Pays :

- Pays Ouest-Charente / Pays du Cognac
- Pays du Ruffécois

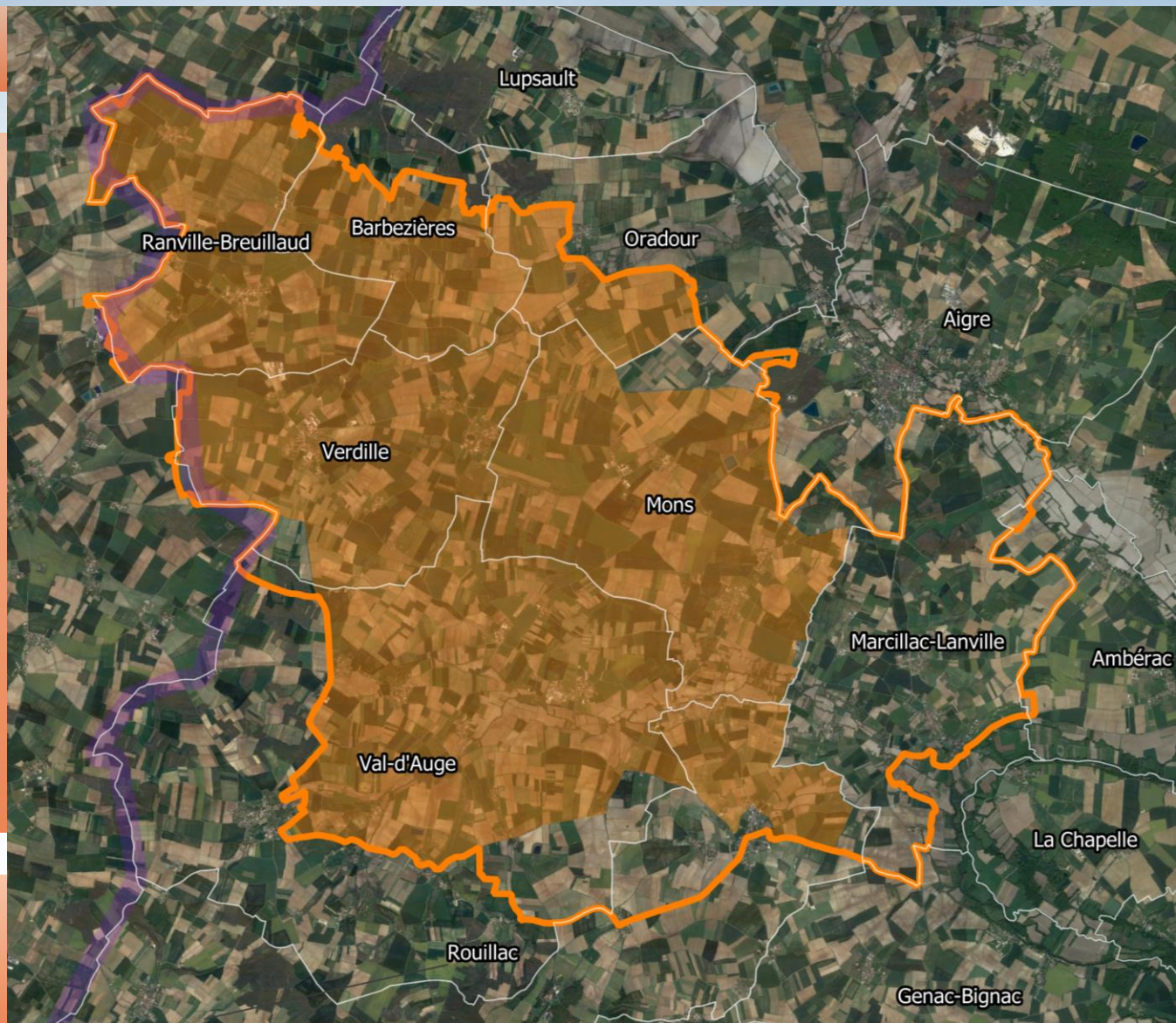
2 Communautés de  
communes :

- CC Cœur de Charente
- CC du Rouillacais

7 communes

Enjeu majeur :

oiseaux de plaine



22 oiseaux d'intérêt européen vivent sur le site

16 espèces s'y reproduisent



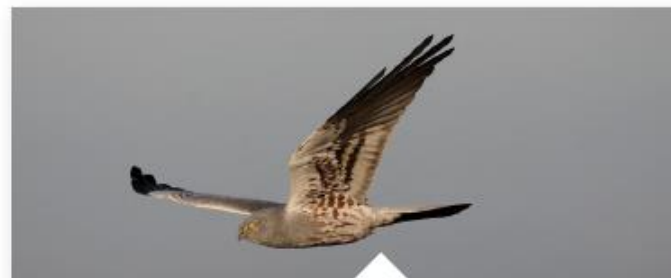
Outarde canepetière © P. Jourde - LPO

L'Outarde  
canepetière  
*Tetrax tetrax*



Œdicnème criard © F. Cahez

L'Œdicnème  
criard  
*Burhinus oedicnemus*



Busard cendré © C. Aussaguel

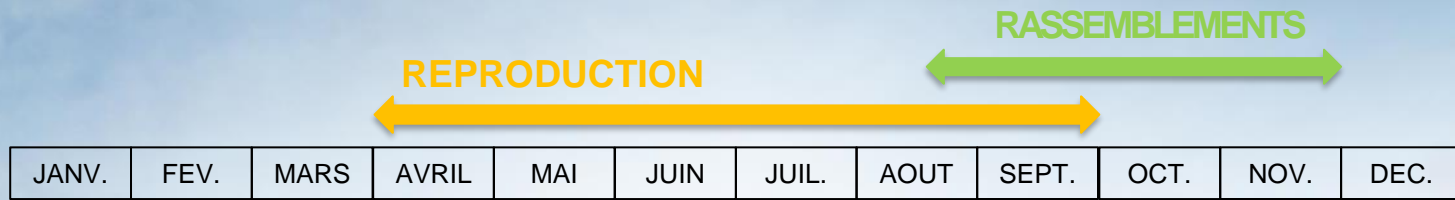


Busard Saint-Martin © F. Croset

Le Busard cendré *Circus pygargus*  
& le Busard Saint-Martin *Circus cyaneus*







## Périodes sensibles pour la nidification





La Pie-Grièche écorcheur  
*Lanius collurio*



L'Engoulevent d'Europe  
*Caprimulgus europaeus*



Alouette lulu  
*Lullula arborea*


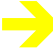











# Evolution de l'état de conservation du site



## Evolution des effectifs des espèces d'intérêts communautaires

Espèces d'intérêt communautaire	Statut	Effectifs 2005	Effectifs 2017	Effectifs 2020	Commentaires	Evolution	Etat de conservation 2020
Outarde canepetière	Nicheur	19 ♂ chanteurs	11 ♂ chanteurs	7 ♂ chanteurs	Enquête des mâles chanteurs réalisés annuellement.		Mauvais
Œdicnème criard	Nicheur	≥ 15 couples	≥ 20 couples	~ 50 couples	Ces espèces ne faisant pas l'objet d'un suivi précis, il s'agit d'une estimation du nombre de couples et de l'état de conservation à dire d'experts présents sur le terrain. Les données disponibles en 2005 ne reflètent pas la réalité car la zone était sous prospectée. Des suivis de protection des nichées sont réalisés depuis 2017.		Stable
Busard Saint-Martin	Nicheur	≥ 4 couples	~ 2 couples	~ 4 couples			Mauvais
Busard cendré	Nicheur	≥ 9 couples	~ 2 couples	~ 3 couples			Mauvais
Alouette lulu	Nicheur	≥ 1 couple	~ 9 ♂ chanteurs	~ 15 ♂ chanteurs		Cette espèce ne faisant pas l'objet d'un suivi précis, il s'agit d'une estimation du nombre de couples à dire d'experts présents sur le terrain. Les données disponibles en 2005 ne reflètent pas la réalité car la zone était sous prospectée.	
Pie-grièche écorcheur	Nicheur	?	~ 10 couples	~ 15 couples	Cette espèce ne faisant pas l'objet d'un suivi précis, il s'agit d'une estimation du nombre de couples à dire d'experts présents sur le terrain. Les légères fluctuations du nombre de couples sur la courte période 2017-2020 n'est pas significatif d'une augmentation de la population sur le long terme.		Stable
Bruant ortolan	Nicheur	≥ 4 couples	0	0	Aucune observation de cette espèce n'est renseignée sur la base de données depuis 2017 et aucun suivi n'est effectué. L'espèce est considérée disparue par les experts présents sur le terrain.		Espèce disparue
Milan noir	Nicheur	?	~ 5 couples	~ 10 couples	Cette espèce ne faisant pas l'objet d'un suivi précis, il s'agit d'une estimation du nombre de couples à dire d'experts présents sur le terrain.		Bon
Pipit rousseline	Nicheur	≥ 4 couples	~ 3 ♂ chanteurs	~ 3 ♂ chanteurs	Cette espèce ne faisant pas l'objet d'un suivi précis, il s'agit d'une estimation du nombre d'individus à dire d'experts présents sur le terrain. Les données disponibles en 2005 ne reflètent pas la réalité car la zone était sous prospectée.		Mauvais

## Evolution des effectifs des espèces d'intérêts communautaires

Espèces d'intérêt communautaire	Statut	Effectifs 2005	Effectifs 2017	Effectifs 2020	Commentaires	Evolution	Etat de conservation 2020
Engoulevent d'Europe	Nicheur	?	0	0	Aucune observation de cette espèce n'est renseignée sur la base de données depuis 2017 et aucun suivi n'est effectué. Comme il s'agit d'une espèce nocturne et que les experts ne sont pas sur le terrain la nuit, le fait qu'il n'y ait pas de données ne veut pas dire que l'espèce n'est pas présente sur site.	DD <sup>1</sup>	DD
Bondrée apivore	Nicheur	?	NA <sup>2</sup>	NA	Ces espèces ne faisant pas l'objet d'un suivi précis, l'estimation n'est pas possible.	DD	DD
Canard colvert	Nicheur	?	NA	NA		DD	DD
Vanneau huppé	Hivernant	184	≥ 183	≥ 80 <sup>3</sup>	Cette espèce ne faisant pas l'objet d'un suivi précis, il s'agit d'une estimation du nombre d'individus à dire d'experts présents sur le terrain. La fiabilité des données ne permet pas d'évaluer l'état de conservation de l'espèce, d'autant plus qu'elle est hivernante.	DD	DD
Pluvier doré	Hivernant	33	≥ 5	0 <sup>3</sup>	Cette espèce ne faisant pas l'objet d'un suivi précis, il s'agit d'une estimation du nombre d'individus à dire d'experts présents sur le terrain. Aucune observation de cette espèce n'est renseignée sur la base de données depuis 2017, ce qui ne veut pas dire qu'elle n'est pas présente.	DD	DD
Pluvier guignard	Migrateur	≥ 1	0	0 <sup>3</sup>	Aucune observation de ces espèces n'est renseignée sur la base de données depuis 2017 et aucun suivi n'est effectué, ce qui ne veut pas dire qu'elles ne sont pas présentes.	DD	DD
Faucon pèlerin	Hivernant	?	0	0 <sup>3</sup>		DD	DD
Faucon émerillon	Hivernant	?	≥ 6	≥ 2 <sup>3</sup>	Ces espèces ne faisant pas l'objet d'un suivi précis, il s'agit d'une estimation du nombre d'individus à dire d'experts présents sur le terrain. La fiabilité des données ne permet pas d'évaluer l'état de conservation de l'espèce, d'autant plus qu'elle est hivernante.	DD	DD
Busard des roseaux	Hivernant	?	8	10 <sup>3</sup>		DD	DD
Courlis cendré	Migrateur	≥ 2	0	0 <sup>3</sup>	Aucune observation de ces espèces n'est renseignée sur la base de données depuis 2017 et aucun suivi n'est effectué, ce qui ne veut pas dire qu'elles ne sont pas présentes.	DD	DD
Oie cendrée	Migrateur	?	0	0 <sup>3</sup>		DD	DD

## Outarde canepetière

### Enquête annuelle et suivi des populations des ZPS

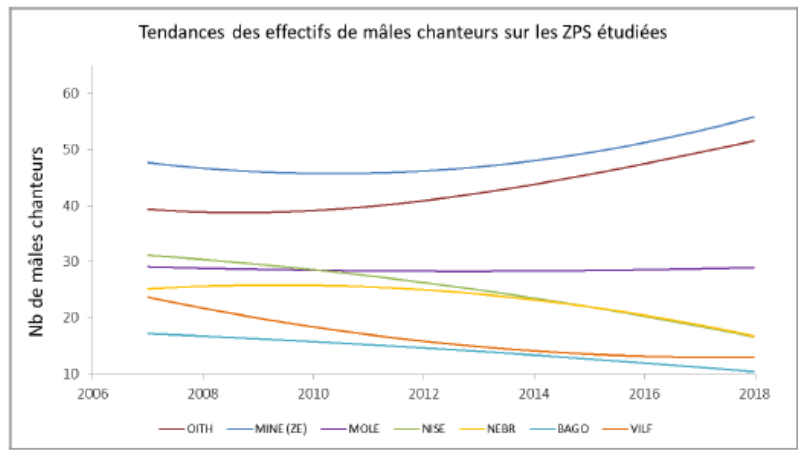


Figure 18 : Schématisation des tendances numériques des mâles chanteurs présents sur les différentes ZPS de Poitou-Charentes

	2007	2008	2009	2010	2011	2012	2013	2014	2015	2016	2017	2018
ZE MIREBALAIS (86)	51	46	43	47	42	45	47	49	51	59	50	53
OIRON-THEZAY (79)	40	39	37	41	35	45	41	49	43	45	49	53
LA MOTHE-LEZAY (79)	29	29	28	27	30	30	28	30	27	27	26	32
NIORT SUD-EST (79)	28	32	26	31	34	30	25	21	17	15	16	24
NERE-BRESDON (17)	27	25	25	23	27	24	24	26	23	19	19	16
VILLEFAGNAN (16)	21	25	22	15	18	15	16	14	14	11	13	14
BARBEZIERES (16)	17	18	17	13	15	14	14	15	14	11	11	10
<b>TOTAL</b>	<b>213</b>	<b>214</b>	<b>198</b>	<b>197</b>	<b>201</b>	<b>203</b>	<b>195</b>	<b>204</b>	<b>189</b>	<b>187</b>	<b>186</b>	<b>202</b>

Tableau 3 : Variations des effectifs de mâles chanteurs entre 2007 et 2018

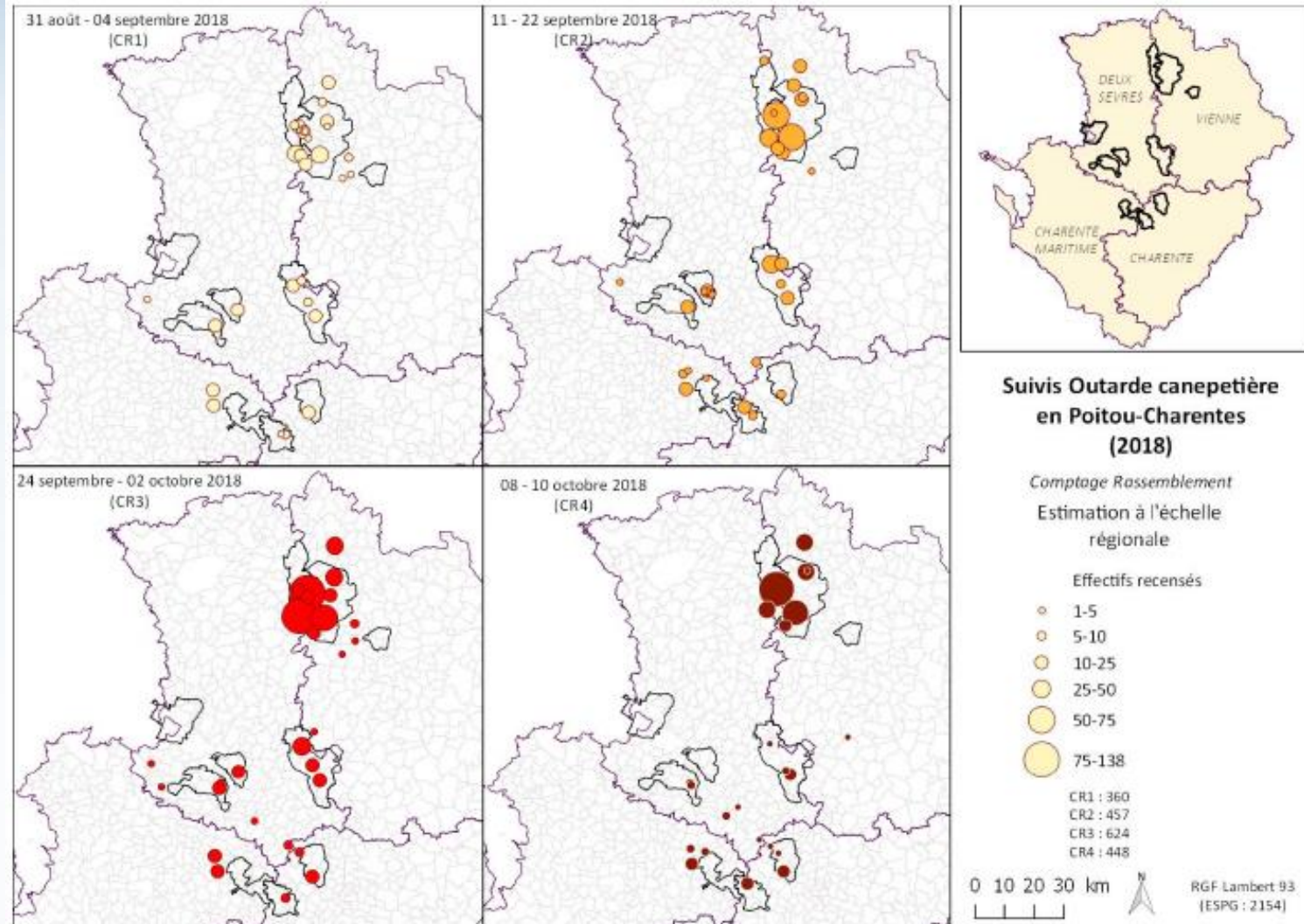
Dynamique positive sur ZPS Nord ex-Poitou-Charentes  
 Dynamique négative sur BAGO et Villefagnan





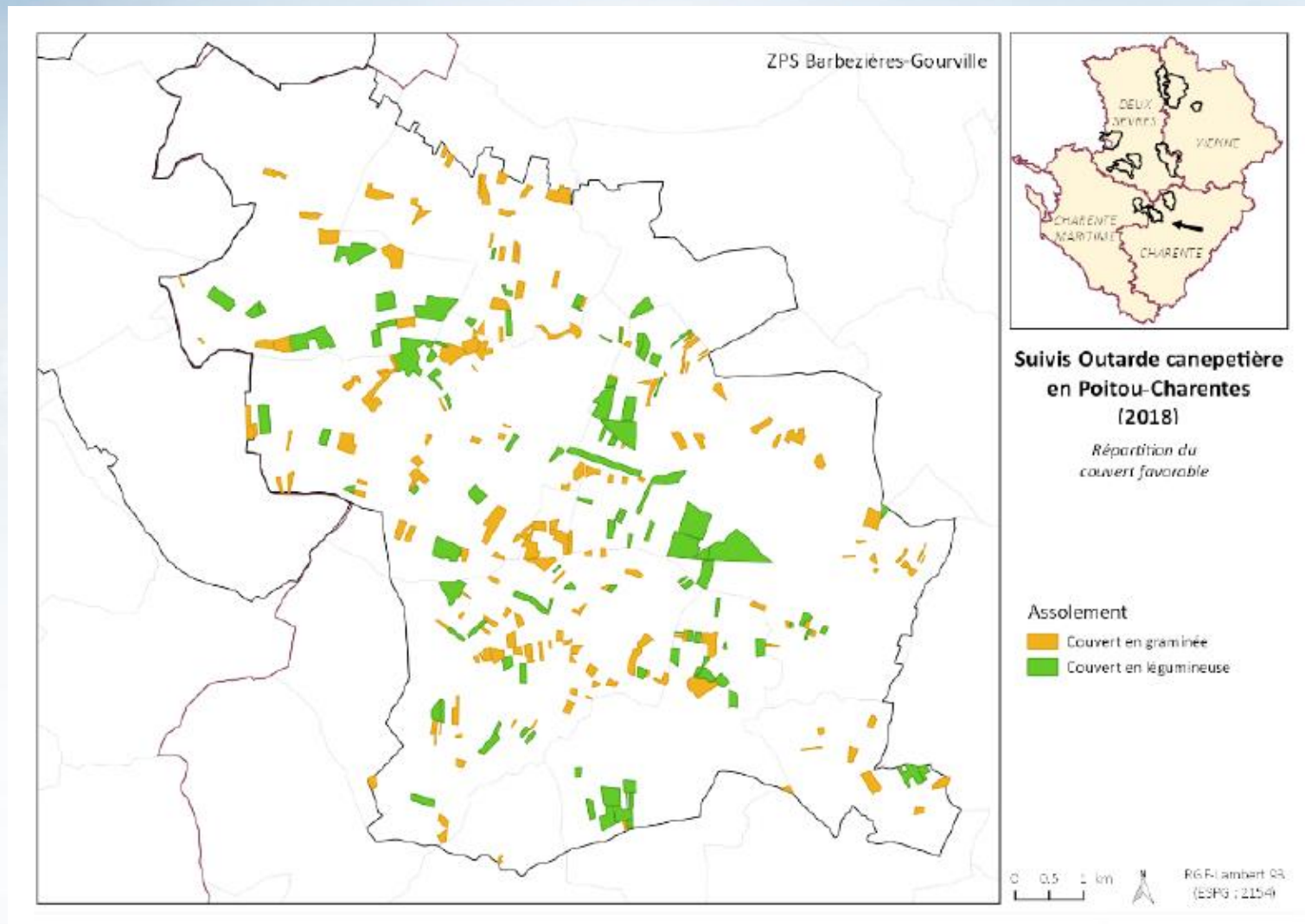
## Outarde canepetière : rassemblements postnuptiaux

Enquête annuelle et suivi des populations des ZPS Diminution à l'échelle de la Charente

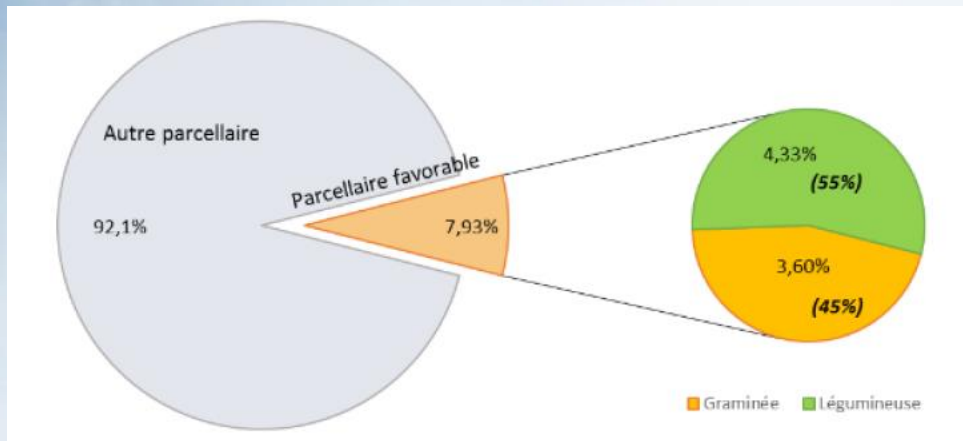


Carte 20 : Distribution des effectifs en rassemblements postnuptiaux à l'échelle du Poitou-Charentes

## Répartition des couverts herbacés favorables à l'Outarde canepetière 2018 (PNA Outarde)



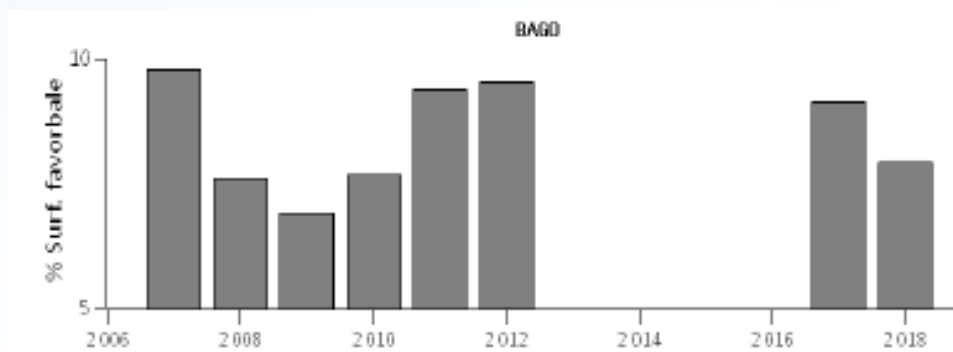
## % couverts herbacés favorables à l'Outarde canepetière au sein de la Surface Agricole Utile (SAU)



Résultat attendu dans le DOCOB :  
**15% de SAU en couverts herbacés favorables à la reproduction de l'Outarde canepetière**

2018 : moins de **8% de SAU**  
favorable à l'outarde sur BAGO

→ Objectif pas atteint







Bilan de la mise en œuvre des actions  
Octobre 2020 – février 2022 (TF)



ANIMATION



SUIVI DES SITES



ASSISTANCE TECHNIQUE





## Sensibilisation des acteurs et du public



**1 sortie nature : Oiseaux de plaine et agriculture**  
*mai 2021 - 12 participants*



**1 animation auprès d'un public ciblé**  
*Formation des conducteurs d'engins à la préservation de l'Outarde canepetière*  
*juin 2021 - 7 participants*



**1 sortie proposée aux agriculteurs**  
*Observation d'un rassemblement d'outardes et échanges*  
*octobre 2021 - 4 participants*





## Sensibilisation des acteurs et du public

### Actualisations régulières du site web



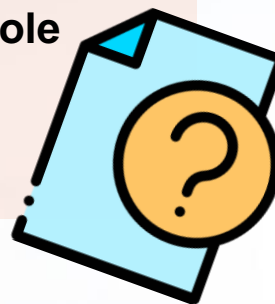
### Publications :

- *LPO Info* : article sur le groupe bénévoles
- *Facebook* : Plantation haies avec bénévoles à Ranville-Breuillaud



### Document de sensibilisation auprès du public agricole

En cours : réflexion à l'échelle Poitou-Charentes  
 MAJ plaquette busard en 16 et 17  
 1 plaquette outarde, 1 poster, des autocollants

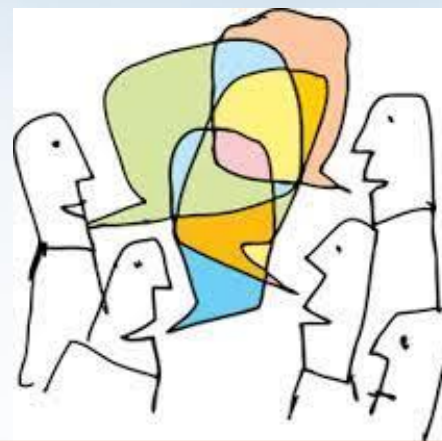


### Diffusion des infosites & du guide technique

## Echanges avec les acteurs du site



**Rencontres avec des agriculteurs**



**Echanges réguliers avec les  
partenaires du site**



**Réunion animateurs N2000 Charente  
Journée régionale des animateurs N2000  
Echanges réguliers avec autres animateurs**







ANIMATION



ASSISTANCE  
TECHNIQUE



SUIVI DES  
SITES





## Mesures agro-environnementales et climatiques

### Bilan de la campagne 2021

**Chambre d'agriculture de la Charente** : porteur du PAEC

**LPO** : structure animatrice MAEC « enjeu Biodiversité »

**14** agriculteurs engagés & **120** ha proposés

**Création de couverts herbacés, spécifiquement favorables à l'Outarde canepetière**

Pas d'interventions entre 1<sup>er</sup> mai et 31 août

510 €

**80,23 ha**

HE09

**Création de couverts herbacés, favorables à l'avifaune de plaine dans son ensemble**

Pas d'interventions avant le 31 juillet

450 €

**19,72 ha**

HE06

**Gestion des couverts herbacés**

Retard de fauche au 31 juillet




299 €

**19,88 ha**

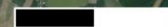
HE04



## MAEC contractualisées en 2021 Plaine de Barbezières à Gourville

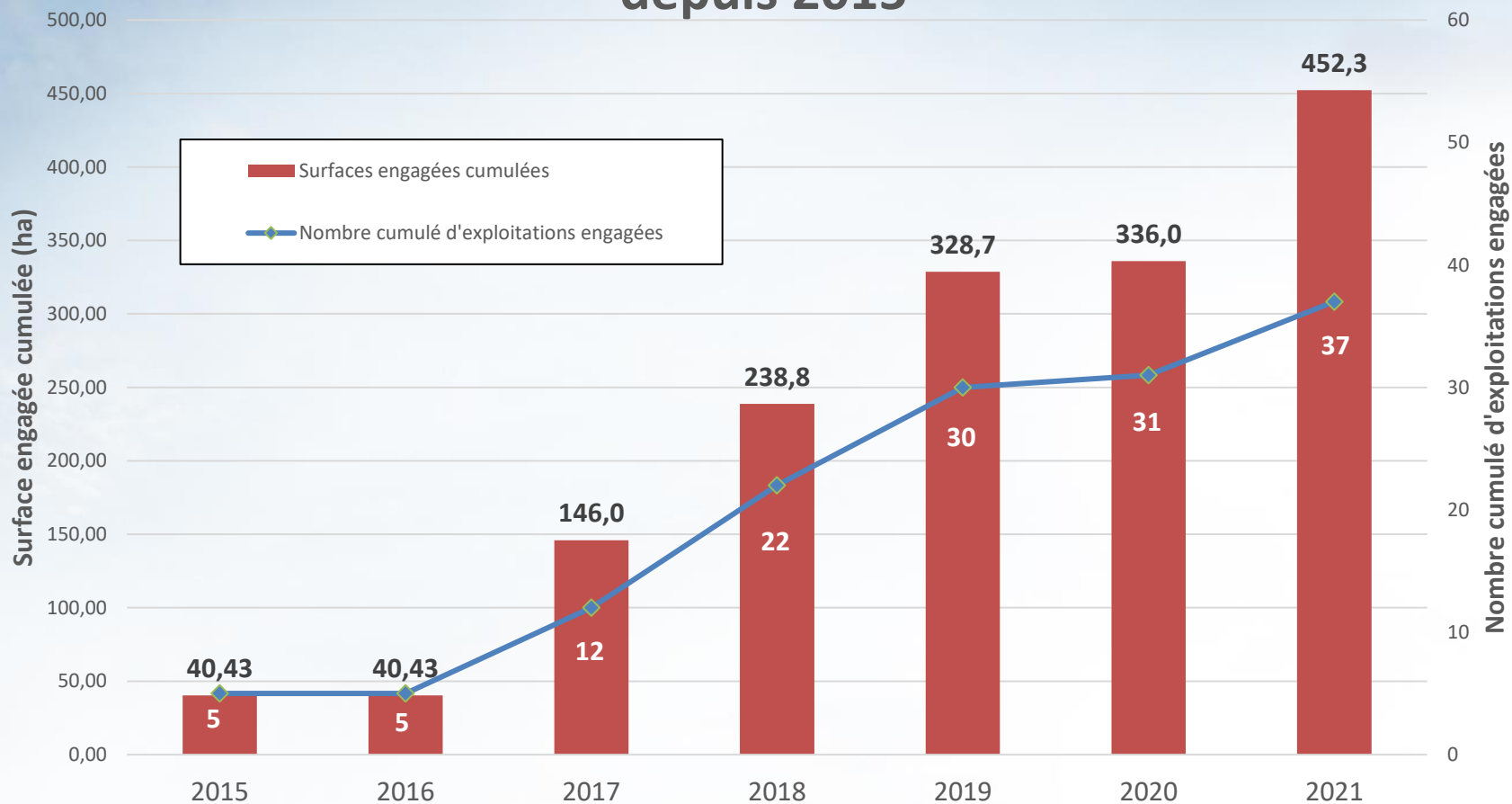
-  Création prairie outarde (HE09)
-  Création prairie (HE06)
-  Maintien prairie (HE04)

0 1 2 km





## Bilan des MAEC contractualisées sur BAGO depuis 2015





## Chartes Natura 2000

Pas de contractualisation en 2021

Outil peu adapté pour un site particulièrement agricole

Certification HVE / CEC : chartes N2000 plus obligatoires

Perspectives sur ce territoire :

*Entreprise Durepaire*

*Syndicats d'eau potable / GEMAPI ?*

*Communes ?*

*Agriculteurs ne souhaitant pas s'engager en MAEC ?*



## Actions de protection des nichées

### → Œdicnème criard

10 couples + 2 en limite de ZPS

**10 nids protégés → 8 succès de reproduction**

2 nids ne nécessitant pas de protection → 1 succès + 1 destruction accidentelle

### → Busards cendrés et Saint-Martin

Immatures et couples observés, mais aucun indice de reproduction

### → Outarde canepetière

Prospections par drone de nuit

**2 nuits → 34 vols - 5h10**

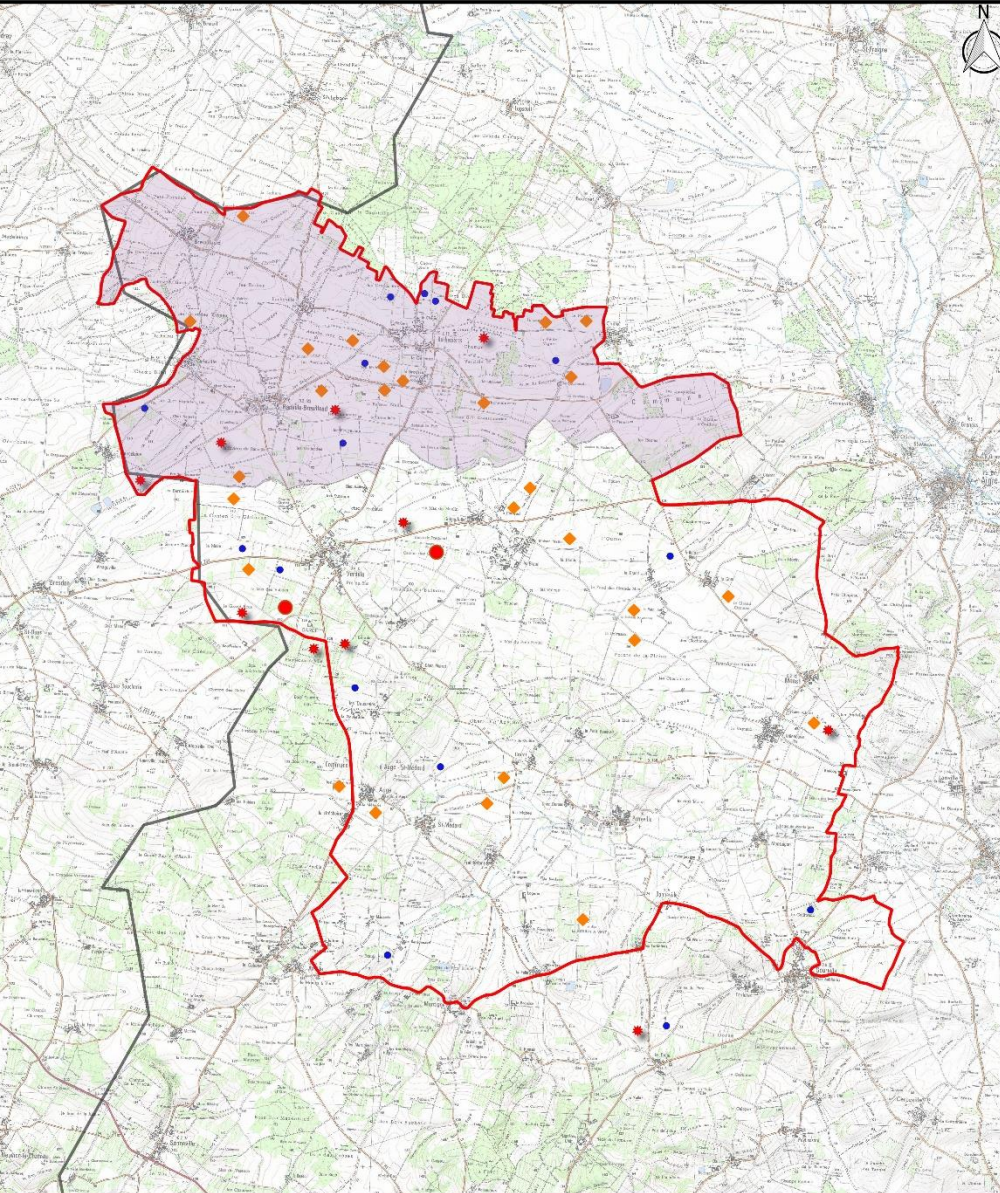
**95 ha prospectés**

Parcelles ciblées : parcelles fourragères avec mâle chanteur observé à proximité

Pas de nids trouvés







- Indice de nidification possible
- Indice de nidification probable
- Indice de nidification certaine
- Nid protégé
- Zone prospection Projet régional Oedicnème
- Périmètre ZPS
- Limite départementale

# Oedicnème criard

## Projet régional Oedicnème *Hors Natura 2000*

### Plaquettes Distribuées sur BAGO

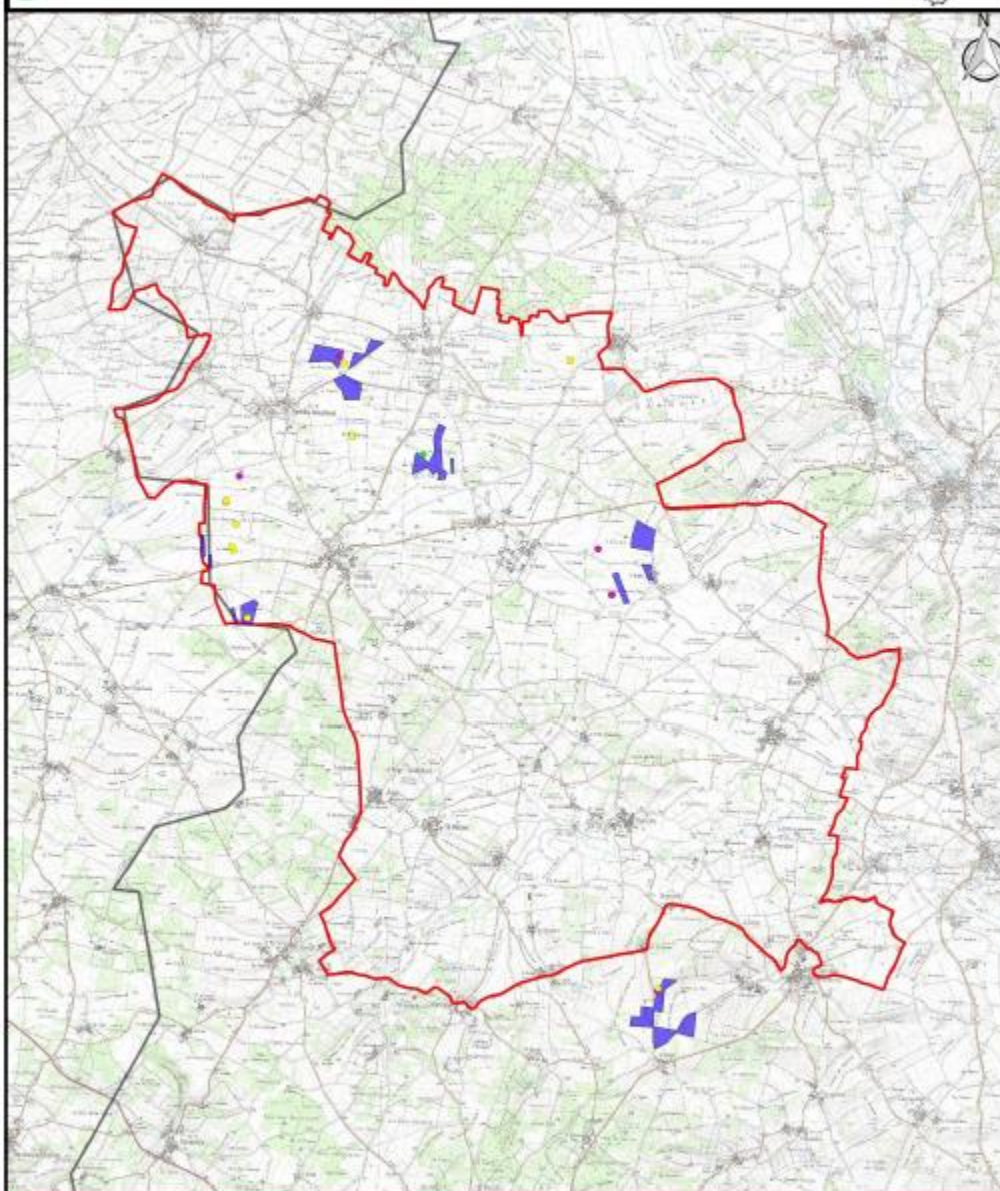


### Vidéo

<https://www.youtube.com/watch?v=xfglwXt3xtc>







# Outarde canepetière

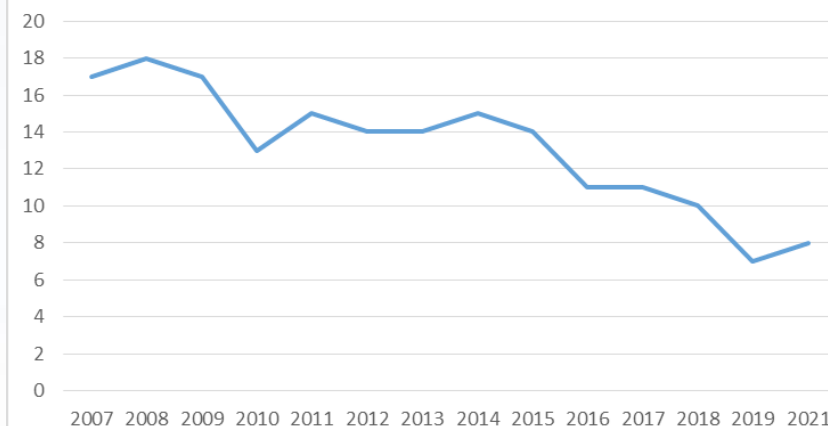
## Comptages Flash

27 avril 2021 : 1 ♂

18 mai 2021 : 5 ♂

08 juin 2021 : 8 ♂ + 1 ♀

Mâles chanteurs Outardes BAGO



Suivi Flash 2021  
 ● Juin  
 ● Mai  
 ● Avril  
 ■ Surface de vol 2021  
 ■ Périmètre ZPS  
 ■ Limite départementale

0 1,700 3,400



## Actions de protection des nichées

### Partenariat avec l'entreprise Durepaire

*Producteur de luzerne déshydratée*

- ✓ Convention signée
- ✓ Formation des conducteurs d'engins à la préservation de l'Outarde
- ✓ Transmission des parcelles qui vont être fauchées en amont
- ✓ Accompagnement lors de la fauche si nid soupçonné : 4 parcelles en 2021
- ✓ Ajout de clauses en faveur de l'Outarde dans les contrats avec les agriculteurs



AGIR pour la  
BIODIVERSITÉ



## Actions de protection des nichées

### Groupe bénévoles oiseaux de plaine 16



#### 1 visio de lancement

*Soirée Vie locale 16*

#### 4 sorties

*Mai - Formation au suivi des busards*

*Juin - Formation à l'alignement de nids de busards*

*Juillet - Prospection busards*

*Octobre - Comptage rassemblements outardes et œdicnèmes*



#### Création d'outils de communication

*Listing mails + Groupe Whatsapp*





## Actions de protection des nichées

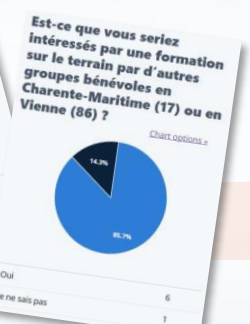
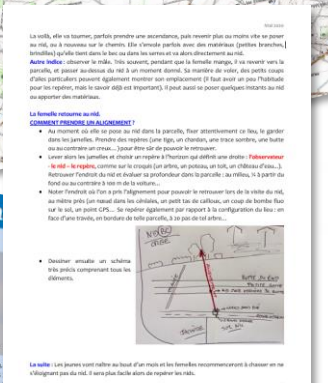
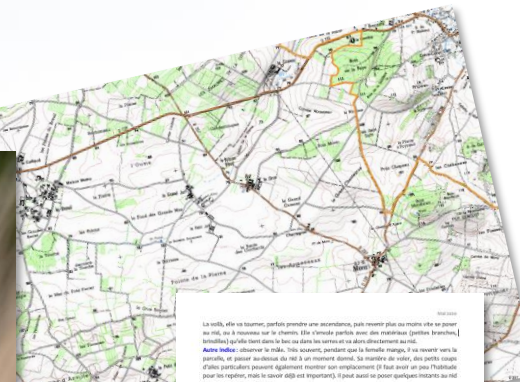
### Groupe bénévoles oiseaux de plaine 16



**Invitation à 2 protections de nichées**  
*VILF – via whatsapp – en semaine / délai court*

### Diffusion de documents

*Cartes terrain, cahier technique busards, méthodologie d'alignement de nids, fiche reconnaissance busards*



**1 sondage**





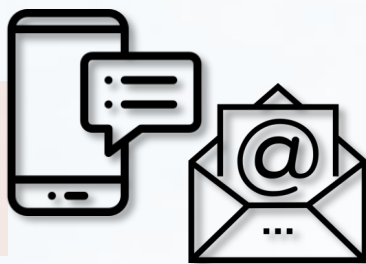
## Faire connaître les actions de protection des nichées



**Affiches**

**Plaquettes**

**Mails & SMS envoyés aux agriculteurs**  
*Lors des périodes critiques*



**Protégeons les nichées des oiseaux de plaine**

Un nid d'Édicnème criard a été identifié dans votre parcelle.

Des solutions existent pour le protéger, elles n'empêchent pas la récolte.

**CONTACTEZ-NOUS**

**CONTACTS**

Elodie BOUSSQUAULT – CHARENTE-NATURE  
07 76 72 98 09



**Panneaux d'information**

*Utilisés par Charente Nature*



Site Natura 2000  
Plaine de Barbezières à Gourville

**Protégeons les nichées d'oiseaux des plaines**

**Vous identifiez ou soupçonnez un nid dans une parcelle ?  
Contactez-nous !**



Outarde canepetière, Édicnème criard, Busards...

Toutes les opérations mécaniques peuvent détruire leurs nichées  
Des mesures de protection existent ! Elles n'empêchent pas la récolte et assurent la préservation des nichées



**CONTACTS**

CHARENTE-NATURE | Elodie BOUSSQUAULT  
07 76 72 98 09

LPO | Margot DELEULE  
06 34 20 50 74 margot.deleule@lpo.fr

## Evaluations d'incidences et conseils

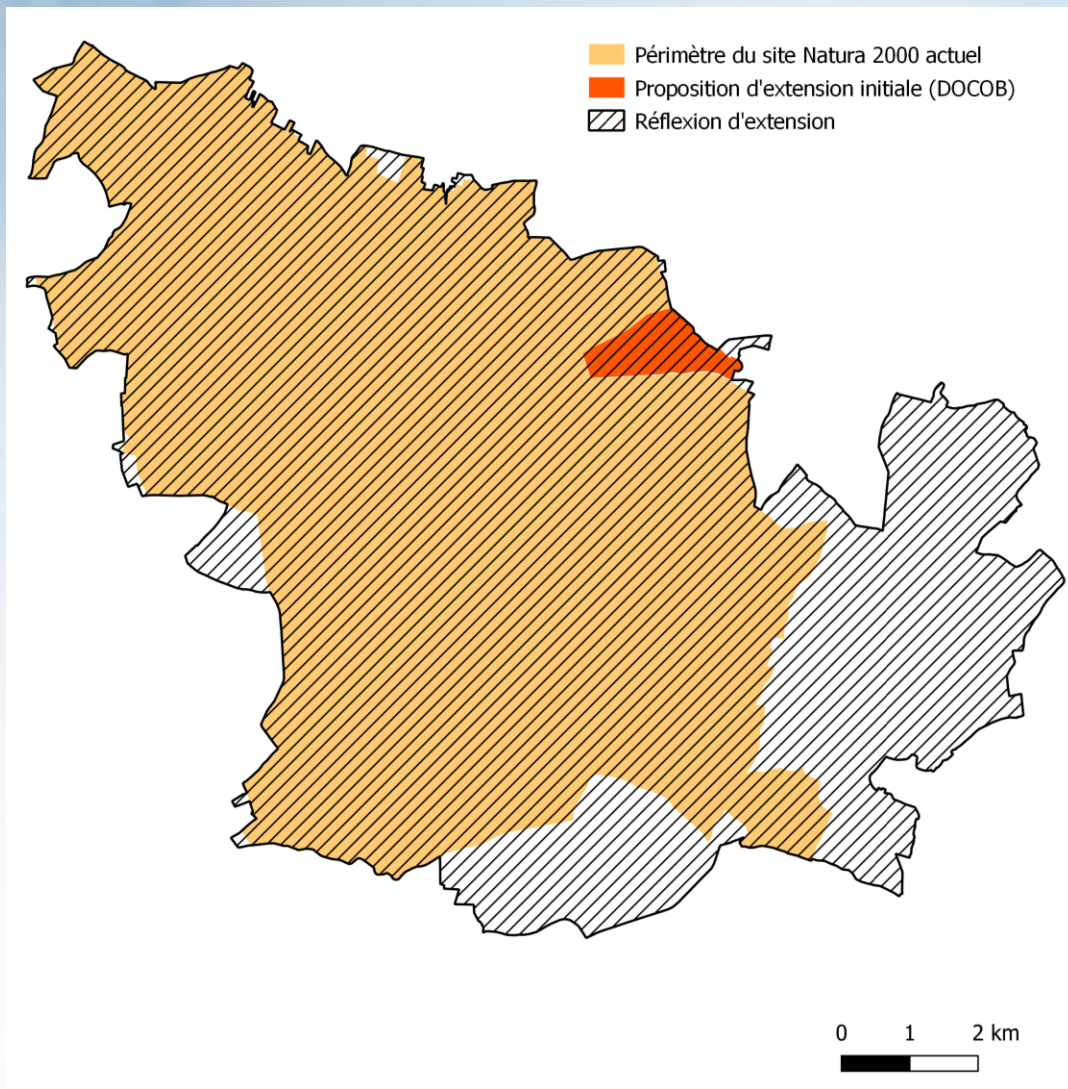
### Projets identifiés et suivis sur le territoire

- ✓ **Projet éolien** Lupsault/Barbezières - 7 éoliennes (VALECO)
- ✓ **Projet de maraichage** avec 3 serres tunnels - Proposition de terrain à acheter à Verdille puis à Villefagnan
- ✓ **Chai + hangar + lagune de refroidissement** des eaux chaudes de la distillerie à Val d'Auge
- ✓ **Course motorisée** sur BAGO et CHAM organisée par le Comité d'organisation pour un rallye routier en Charente
- ✓ **Projet éolien** de l'Espinette à Val d'Auge
- ✓ **Projet de maraichage** à Mons





## Evolution de la cohérence du périmètre du site Natura 2000



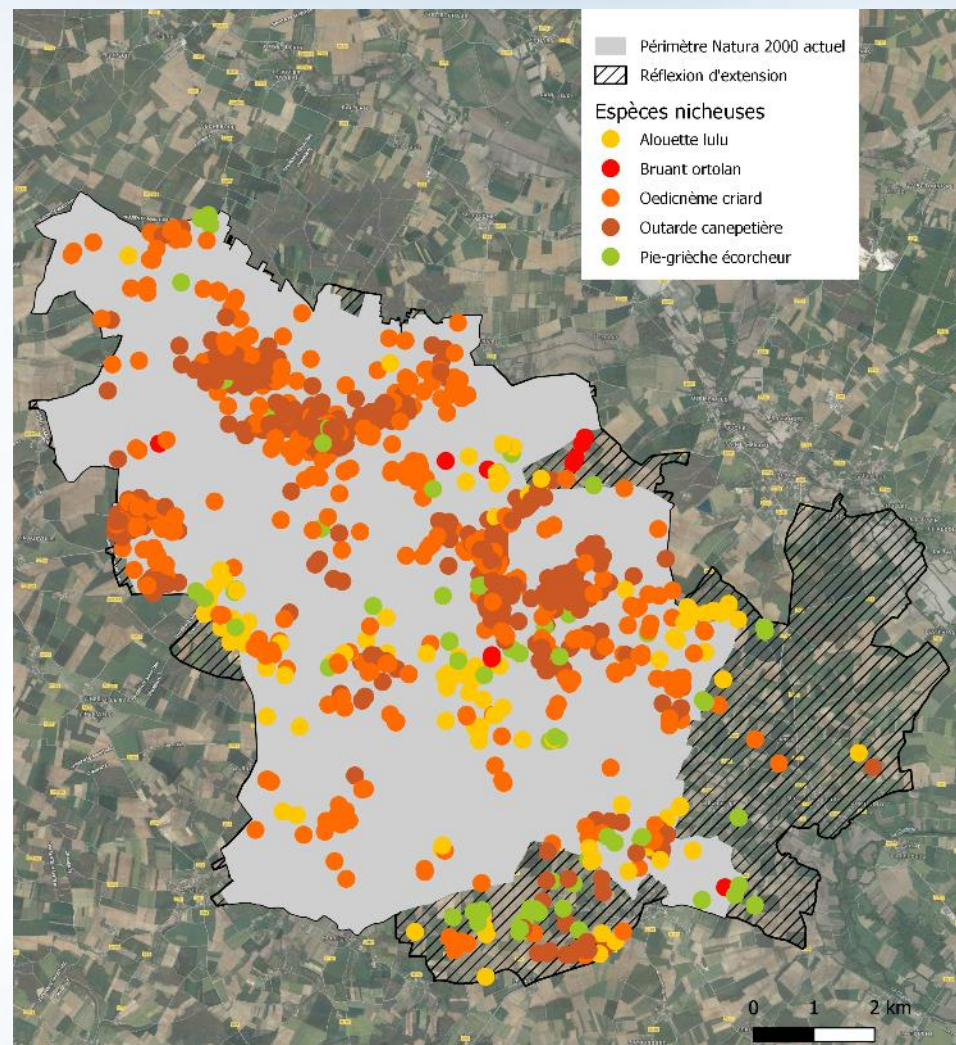
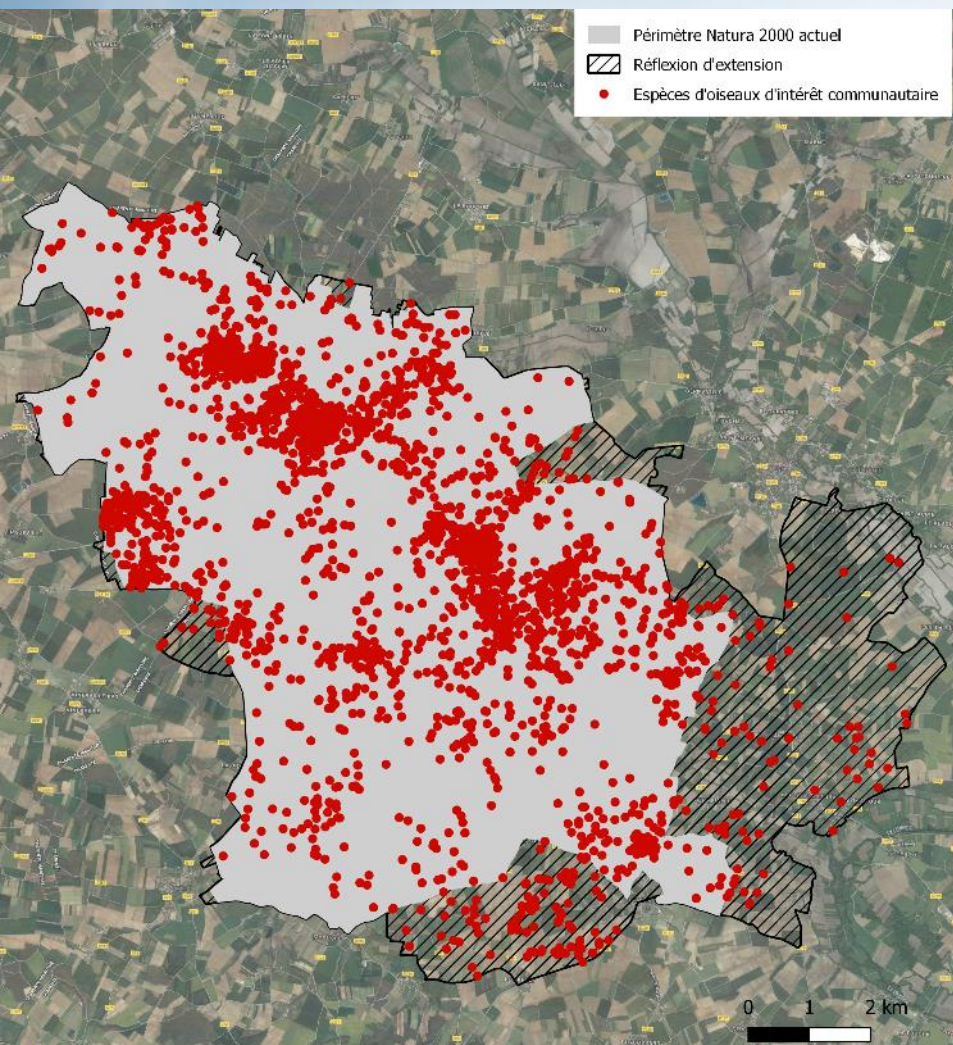
*Extension  
du périmètre  
toujours en cours*





## Réflexion d'extension du périmètre

### Proposition d'ajustement du projet d'extension initial





## Articulation avec les autres politiques publiques et de conservation



### Réunions et avis :

- ✓ COFIL Re-sources EPTB Charente
- ✓ PLUi Cœur de Charente : avis sur les règlements



### Lien Plan National d'Actions Outarde canepetière :

- ✓ Journée rencontres outardes Centre-Ouest
- ✓ Lien avec l'animateur (LPO 86)





## Autres actions hors outils contractuels Natura 2000

### Plantation de haies

**Financement** : Plan de relance DRAAF « Plantons des haies en Nouvelle-Aquitaine »

- ✓ Ranville-Breuillaud : 382 ml en chantier bénévoles
- ✓ Les Gours (limite ZPS) : 648 ml avec une association d'insertion
- ✓ Gourville (Rouillac) : 226 ml chantier bénévoles reporté à l'hiver prochain



## Autres actions hors outils contractuels Natura 2000

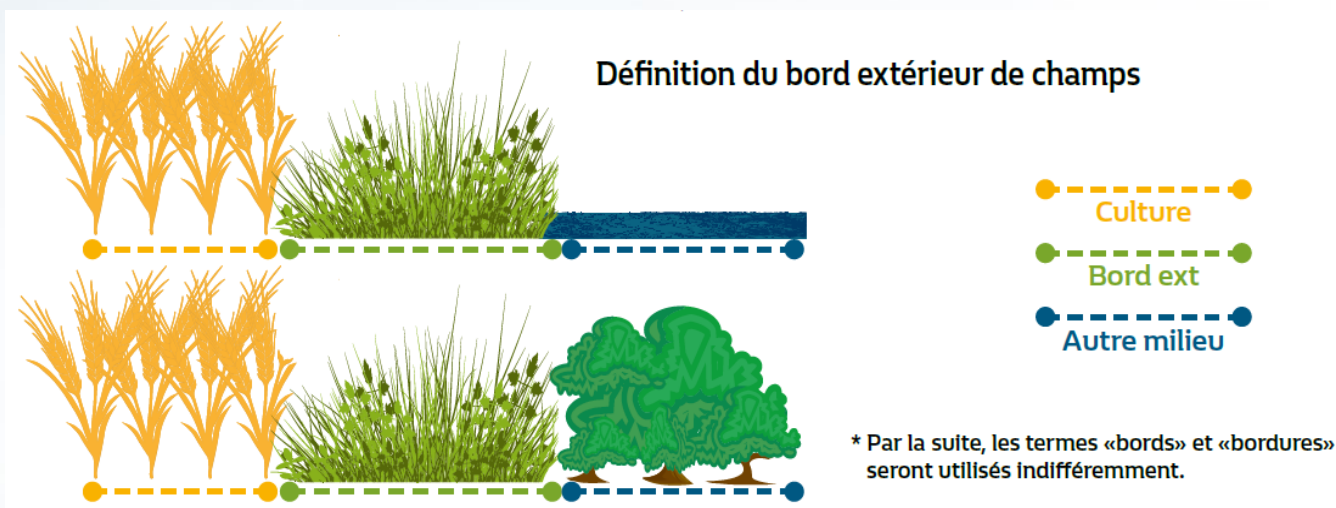
### Restauration des bords extérieurs de champs

**Financement** : AAP OFB « MobBiodiv – Restauration des milieux secs »

**Territoire** : ZPS oiseaux de plaine 16 : BAGO et VILF / 2 communes par site

- 1) Identification du territoire / constitution du partenariat
- 2) Diagnostics des bordures de champs
- 3) Analyse et restitution des résultats
- 4) Plan de gestion / accompagnement communes et agriculteurs
- 5) Valorisation du projet

2022 -2023



## Dotation Natura 2000 allouée aux communes en 2021

Communes	Dotation 2021	% de la dotation totale 16
BARBEZIERES	0	0
MONS	1 996 €	9,27 %
ORADOUR	0	0
RANVILLE-BREUILLAUD	1 609 €	7,47 %
ROUILLAC	0	0
VAL D'AUGE	0	0
VERDILLE	3 145 €	14,61 %

### En 2022 : évolution des critères d'attribution de la dotation :

- ✓ Territoire couvert à plus de 50 % par un site Natura 2000
- ✓ Commune de moins de 10 000 habitants
- ✓ Potentiel financier par habitant des communes < 2 fois le potentiel financier moyen par habitant des communes de la même strate démographique



## Guerre en Ukraine : un impact possible sur les oiseaux de plaine de Charente ?

« L'Union européenne a autorisé la mise en culture des jachères pour compenser la baisse à venir de la production mondiale de céréales liées à la guerre en Ukraine. »

- Sensibiliser les agriculteurs pour tenter d'enrayer ce phénomène sur la ZPS
  
- Discuter avec les agriculteurs des impacts sur leur activité



UNION EUROPÉENNE

### GUERRE EN UKRAINE: L'UE AUTORISE LA MISE EN CULTURE DES JACHÈRES POUR DOPER SA PRODUCTION AGRICOLE

Le 25/03/2022 à 5:59

BFM BUSINESS 19.24 DIRECT

JULIEN DENORMANDIE Ministre de l'Agriculture et de l'Alimentation

#### GUERRE EN UKRAINE : LE POINT SUR LA SITUATION

Ukraine : les États-Unis interdisent les importations de pétrole russe.

0,30€ +2,12% ■ ESSILORLUXOTTICA 143,22€ +1,23% ■ EURAZEO 61,05€ -1,81% ■ -0,30%

LE GRAND JOURNAL DE L'ÉCO

SBF120



ANIMATION



ASSISTANCE  
TECHNIQUE



SUIVI DES  
SITES



## Mise en œuvre du DOCOB



Réunions / échanges  
Services de l'Etat



1 Bilan mi-parcours  
1 Bilan annuel



Suivi administratif



Veille sur les  
activités socio-  
économiques



Tenue tableau de bord de mise en œuvre des actions  
+ Base de données contacts



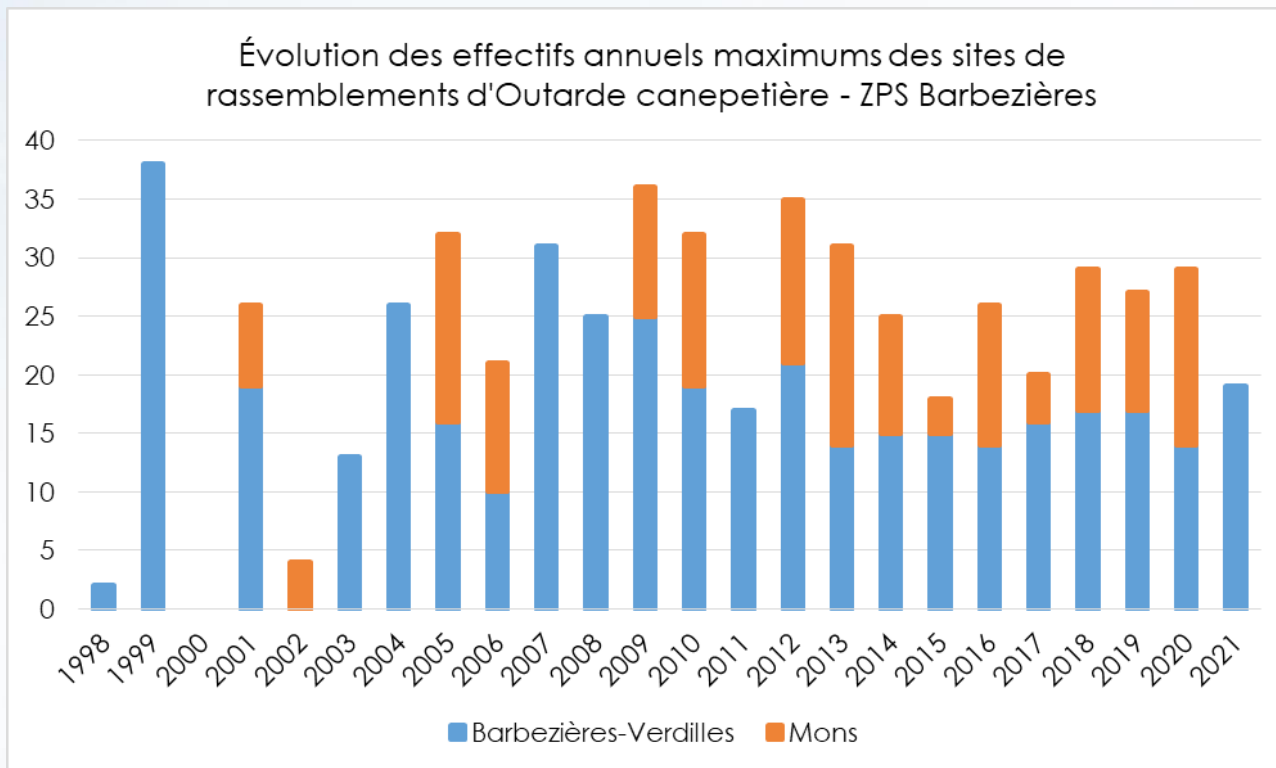
## Suivis écologiques

### Comptages des rassemblements

#### Outardes canepetières

17 septembre 2021 : 13

1 octobre 2021 : 19



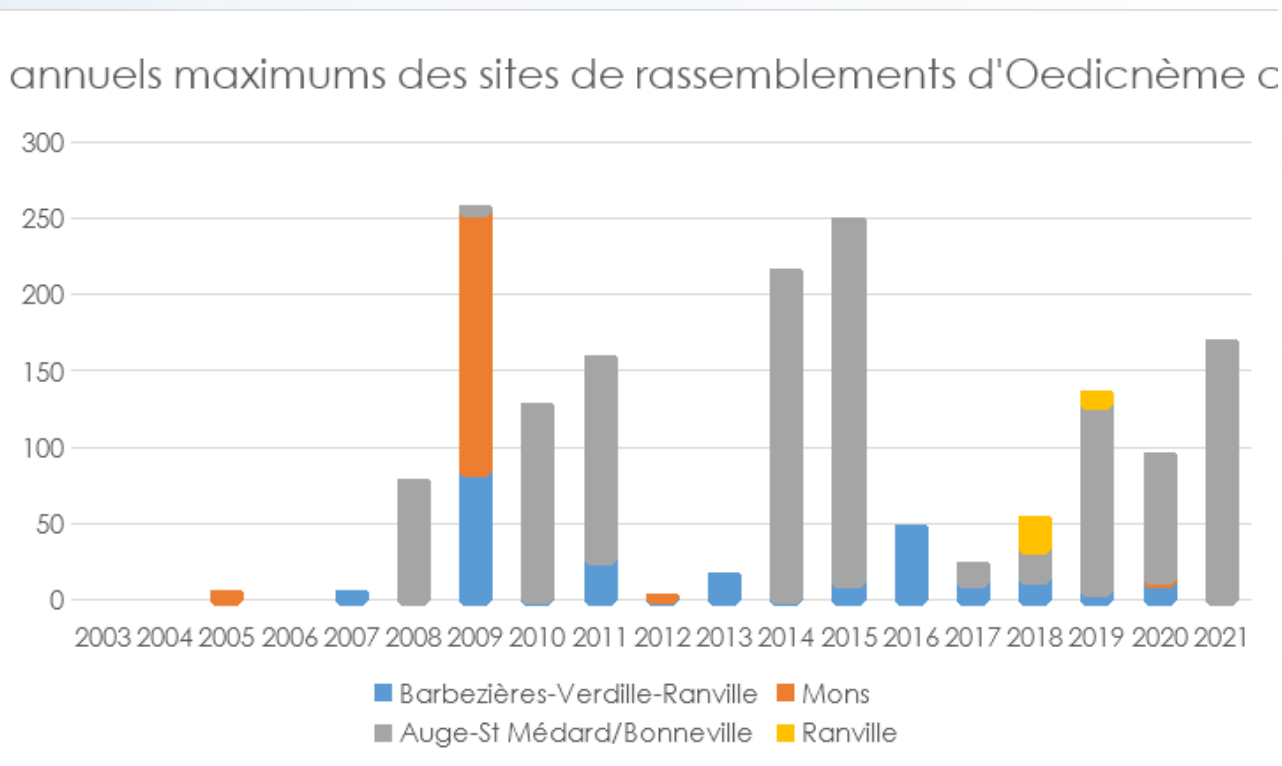
## Suivis écologiques

### Comptages des rassemblements

#### Oedicnèmes criards

1 octobre 2021 : 169

15 octobre 2021 : 84





Actions	Réalisation 2020/2022
Création et entretien d'un couvert d'intérêt floristique ou faunistique, ne pouvant pas être déclaré au titre du gel	<b>Réalisé</b> MAEC
Amélioration d'un couvert déclaré au titre du gel	
Gestion de prairies et d'habitats remarquables avec une autorisation d'intervention après le 31 juillet	
Gestion de prairies et d'habitats remarquables avec une limitation de la fertilisation et avec une autorisation d'intervention après le 31 juillet	
Création et entretien d'un couvert herbacé avec une autorisation d'intervention après le 31 juillet	
Création et entretien d'un maillage de zones de régulation écologique sur gel ou prairie	
Gestion d'une prairie favorable à la biodiversité	
Entretien de haies "2 faces" localisées de manière pertinente	<b>Réalisé</b> Plantation de haies
Entretien de haies "1 face" localisées de manière pertinente	
Entretien d'une haie paysagère simple ou double	
Plantation et entretien d'une haie paysagère	
Entretien des arbres isolés	





Actions	Réalisation 2020/2022
La Charte Natura 2000	Non réalisé
Proposition d'extension du périmètre	En cours
Sauvegarde des nichées	Réalisé
Suivi de l'état de conservation des populations d'espèces cibles	Réalisé
Suivi de l'occupation du sol et des pratiques	Non réalisé
Programme de sensibilisation sur les sites Natura 2000 des plaines charentaises	Réalisé
Mise en œuvre du document d'objectifs	Réalisé
Suivi de l'évolution des activités socio-économiques et des réglementations	Réalisé
Etude préalable visant à identifier les tronçons électriques posant problème	Déjà réalisé



# Bilan financier 2020-2022 (TF)



# Bilan financier de l'animation

	Animation	Assistance technique	Suivi et mise à jour des actions	Suivis socio-économiques	Evaluation et MAJ DOCOB	Assistance administrative	Bilans d'animation	TOTAL
<b>Tranche ferme (2020-2022)</b>	<b>X</b>	<b>X</b>	<b>X</b>	<b>X</b>	<b>X</b>	<b>X</b>	<b>X</b>	
Réalisation	X	X	X	X	X	X	X	
Temps LPO (en j)	8,5	28,75	2	1	1	4,5	3	<b>48,75</b>
Temps CN (en j)	2	8,5				0,5		<b>11</b>
Montant total	4 867,50 €	17 331,25 €	910 €	455 €	455 €	2 297,50 €	1 365 €	<b>27 681,25 €</b>



Des questions ?

Merci pour votre  
attention !



AGIR pour la  
BIODIVERSITÉ

**CONTACT**

**Margot DELEULE**  
margot.deleule@lpo.fr  
06 34 91 96